

Straumann coDiagnostiX™

– kurs zaawansowany

W trakcie tego praktycznego dnia szkoleniowego poznasz:

TEORIA: wprowadzenie do programu coDiagnostiX™

- Wymagania dotyczące środowiska komputerowego
- Odświeżenie informacji na temat organizacji pracy w coDiagnostiX™
- Optymalne wymagania dotyczące badań CBCT
- Przygotowanie modeli cyfrowych i zapis w STL

PRAKTYKA: planowanie przypadków

Implantacja późna, natychmiastowa, bezzębie

- Przygotowanie modeli i skanowanie - import plików DICOM i STL
- Planowanie pozycji implantów, dobór tulei
- Projektowanie szablonu i eksport pliku STL
- Eksport pliku do wykonania modelu pod pracę tymczasową (ze Scanbody)
- Generowanie raportu planowania i procedur chirurgicznych
- Wydruk szablonu (technologia PolyJet™ oraz DLP)
- Szablon radiologiczny i technika Dual Scan

Opis szkolenia i czego się nauczysz:

- Każdy z uczestników w trakcie szkolenia będzie miał do dyspozycji komputer z zainstalowanym oprogramowaniem coDiagnostiX™
- Celem jest wykonanie kilku planowań pod nadzorem instruktora a następnie samodzielne zaplanowanie leczenia wraz z projektem szablonu do nawigacji
- Poznasz kompletny proces od projektu do wykonania szablonu
- Zobaczysz jak w praktyce jest drukowany szablon w technologii PolyJet™ i DLP
- Na zakończenie szkolenia otrzymasz certyfikat oraz materiały kursowe (wydrukowany szablon do nawigacji komputerowej oraz model)



LEK. DENT., MSC KRZYSZTOF CHMIELEWSKI



LEK. DENT., MSC MAJA CHMIELEWSKA

PROWADZĄCY: Lek. dent., MSc
Krzysztof Chmielewski
Lek. dent., MSc
Maja Chmielewska

TERMIN: 19.11.2022

GODZINY: 9:00-17:00

MIEJSCE: Advanced Education
Center Gdańsk

GRUPA: maksymalnie 4-6 osób

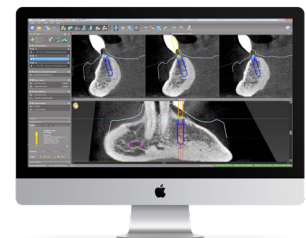
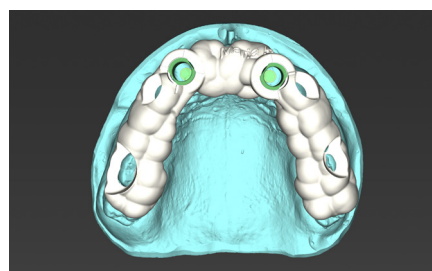
CENA: 2900 zł

INFORMACJA I REJESTRACJA:

Schmidtdental

Tel.: 58 341 22 06

E-mail: edukacja@schmidt-dental.pl



coDiagnostiX™

 **straumann**