

Straumann coDiagnostiX™

– Kurs zaawansowany

W trakcie tego praktycznego dnia szkoleniowego poznasz:

TEORIA: wprowadzenie do programu coDiagnostiX™

- wymagania dotyczące środowiska komputerowego
- odświeżenie informacji na temat organizacji pracy w coDiagnostiX™
- optymalne wymagania dotyczące badań CBCT
- przygotowanie modeli cyfrowych i zapis w STL

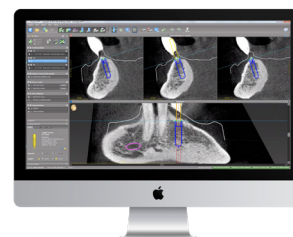
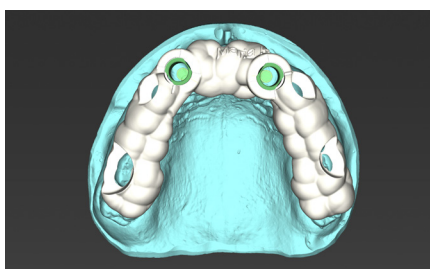
PRAKTYKA: planowanie przypadków

Implantacja późna, natychmiastowa, bezzębie,

- przygotowanie modeli i skanowanie - import plików DICOM i STL
- planowanie pozycji implantów, dobór tulei
- projektowanie szablonu i eksport pliku STL
- eksport pliku do wykonania modelu pod pracę tymczasową (ze Scanbody)
- generowanie raportu planowania i procedur chirurgicznych
- wydruk szablonu (technologia PolyJet™ oraz DLP)
- szablon radiologiczny i technika Dual Scan

Opis szkolenia i czego się nauczysz:

- Każdy z uczestników w trakcie szkolenia będzie miał do dyspozycji komputer z zainstalowanym oprogramowaniem coDiagnostiX™.
- Celem jest wykonanie kilku planowań pod nadzorem instruktora a następnie samodzielne zaplanowanie leczenia wraz z projektem szablonu do nawigacji.
- Poznasz kompletny proces od projektu do wykonania szablonu
- Zobaczysz jak w praktyce jest drukowany szablon w technologii PolyJet™ i DLP
- Na zakończenie szkolenia otrzymasz certyfikat oraz materiały kursowe (wydrukowany szablon do nawigacji komputerowej oraz model)



DR KRZYSZTOF CHMIELEWSKI, DDS, MSc

PROWADZĄCY: Dr Krzysztof Chmielewski, DDS, MSc

TERMINY: 20.04.2019

CZAS TRWANIA: 9:00-17:00

MIEJSCE: Advanced Education Center Gdańsk

GRUPA: maksymalnie 4-6 osób

CENA: 2900 zł

INFORMACJA I REJESTRACJA:

Schmidtdental

Tel.: 58 341 22 06

E-mail: marta.ganska@schmidt-dental.pl

katarzyna.skura@schmidt-dental.pl

coDiagnostiX™

 **straumann**